

Lining
04.84104874-0001

Leuchtendaten

Montage	Gependelt
Lichtaustritt	Direkt-Indirekt
Leuchten Abdeckung	satinierter Abdeckung
Schutzgrad	IP 20
Gehäuse	Aluminium
Verarbeitung	eloxierte Verarbeitung
Prüfzeichen	CE, ISO 9001

Elektrische Eigenschaften

Schutzklasse	I
Einspeisung	230V
Vorschaltgerät	Treiber/Stromgesteuert DALI/TD

Lampeneigenschaften

Lamptyp	LED 4000K
Wattleistung	6,7W
Brutto Lichtstrom	19215
Lichtleistung Leuchte	106,6W
Anzahl	7
Lebensdauer LED Modul	L80/B10 > 102000h
Farbtoleranz	MacAdam 3
CRI	>80
	+ 7x LED 4000K 7,1W

Lichttechnische Daten

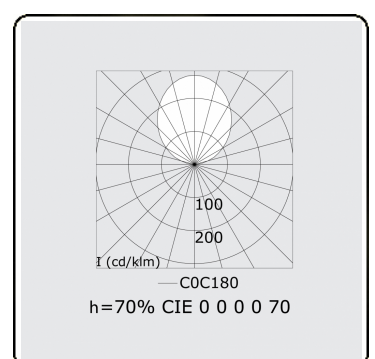
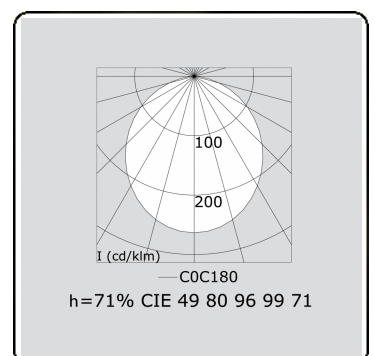
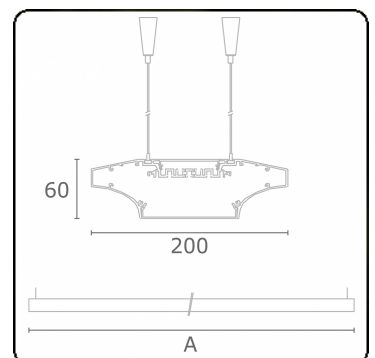
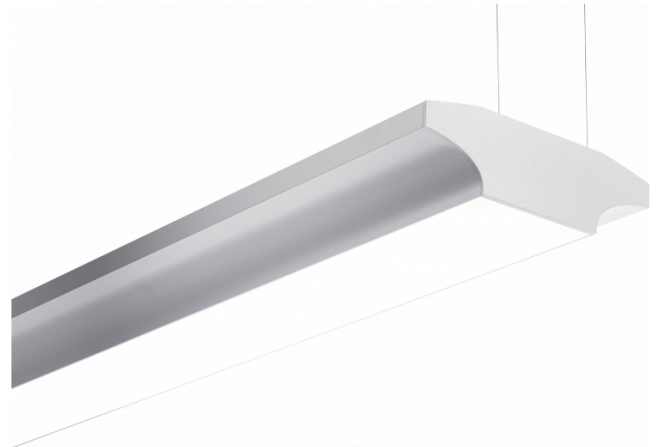
UGR	>19
CIE Fluxcode	49 80 96 99 65
CIE Fluxcode Indirekt	00 00 00 00 73

Abmessungen

A	2036 mm
B	60 mm
C	200 mm

Bemerkungen

Pendelleuchte - Direkt - HO 225mA - satiniert (bündig) - ANO



ENERGY

Verrijgbaar op aanvraag.

Disponible sur demande.

Available on request.

Auf Anfrage.

MULTILINE®

A

B


C

D

E

F

G



WXYZ

kWh/1000h

2019/2015