

Lining  
04.84100883-0001

#### Caractéristiques de l'armature

Montage	Suspendu
Diffusion lumineuse	Direct-Indirect
Couverture pour armatures	diffuseur satiné
Degré de protection	IP 20
Matériel	Aluminium
Finition	finition anodisée
Certifications	CE, ISO 9001

#### Caractéristiques électriques

Classe électrique	I
Alimentation	230V
Ballast	Alimentation par le courant

#### Caractéristiques des lampes

Type de lampe	LED 3000K
Wattage	6,7W
Flux lumineux brut	20840
Luminaire puissance	121,9W
Nombre	8
Durée de vie module LED	L80/B10 > 102000h
Tolérance de couleur	MacAdam 3
CRI	>80
	+ 8x LED 3000K 7,1W

#### Caractéristiques photométriques

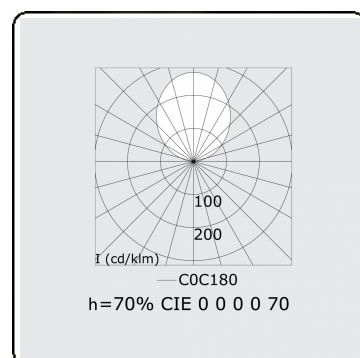
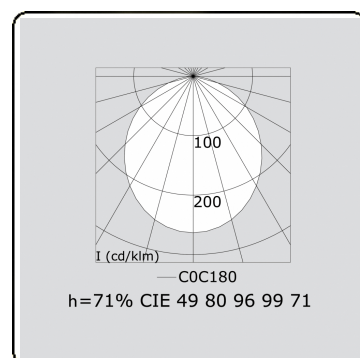
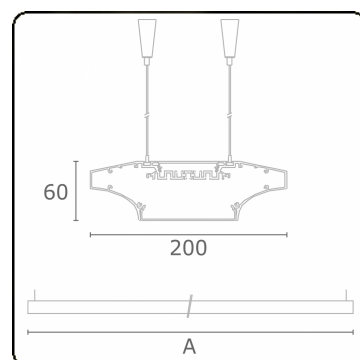
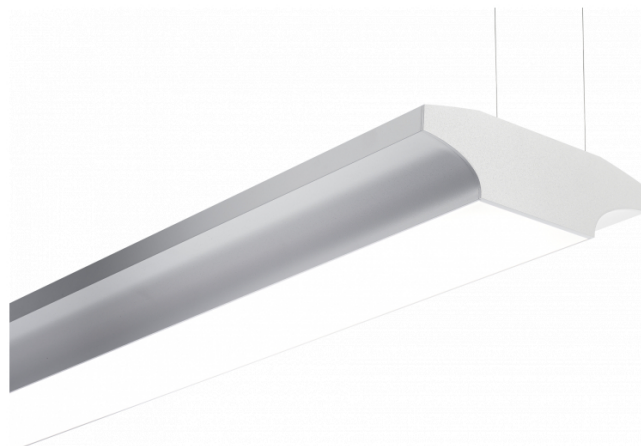
UGR	>19
Code flux CIE	49 80 96 99 65
CIE code flux Indirect	00 00 00 00 73

#### Dimensions

A	2322 mm
B	60 mm
C	200 mm

#### Remarques

Luminaire suspendu - Direct - HO 225mA - satiné (plat) - ANO



**ENERGY**

Verrijgbaar op aanvraag.

Disponibile sur demande.

Available on request.

Auf Anfrage.

**MULTILINE®**

A

B


C

D

E

F

G



**WXYZ**

kWh/1000h

2019/2015