

Re-LED Direct - MPO - HO 150mA - ANO
05.91014563-0001

Caractéristiques de l'armature

Montage	Plafond
Diffusion lumineuse	Direct
Couverture pour armatures	diffuseur microprismatique
Degré de protection	IP 20
Matériel	Aluminium
Finition	finition anodisée
Certifications	CE, ISO 9001

Caractéristiques électriques

Classe électrique	I
Alimentation	230V
Ballast	Alimentation par le courant DALI/TD

Caractéristiques des lampes

Type de lampe	LED 3000K
Wattage	3,2W
Flux lumineux brut	3810
Luminaire puissance	21,1W
Nombre	6
Durée de vie module LED	L80/B10 > 102000h
Tolérance de couleur	MacAdam 3
CRI	>80

Caractéristiques photométriques

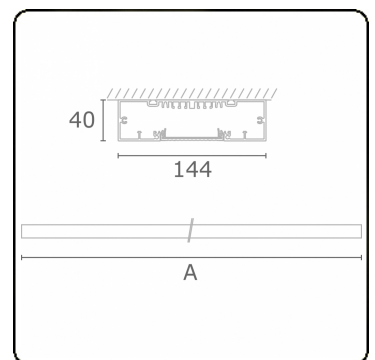
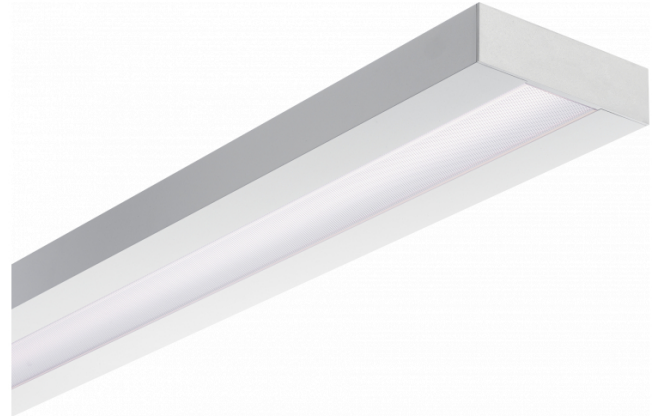
UGR	>19
Code flux CIE	58 89 98 100 54


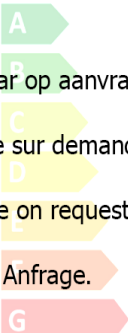

Dimensions

A	1690 mm
---	---------

Remarques

Applique - Direct - HO 150mA - MPO - ANO








Verrijgbaar op aanvraag.

Disponibile sur demande.

Available on request.

Auf Anfrage.



WXYZ
kWh/1000h

2019/2015