

Re-LED Direkt - MPO - HO 150mA - ANO  
05.91010554-0001

#### Leuchtendaten

Montage	Decke
Lichtaustritt	Direkt
Leuchten Abdeckung	Mikroprismen Optik
Schutzgrad	IP 20
Gehäuse	Aluminium
Verarbeitung	eloxierte Verarbeitung
Prüfzeichen	CE, ISO 9001

#### Elektrische Eigenschaften

Schutzklasse	I
Einspeisung	230V
Vorschaltgerät	Treiber/Stromgesteuert

#### Lampeneigenschaften

Lamptyp	LED 4000K
Wattleistung	3,2W
Brutto Lichtstrom	3375
Lichtleistung Leuchte	17,6W
Anzahl	5
Lebensdauer LED Modul	L80/B10 > 102000h
Farbtoleranz	MacAdam 3
CRI	>80

#### Lichttechnische Daten

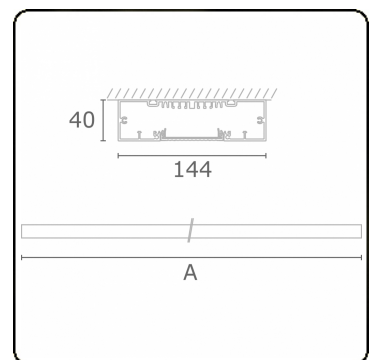
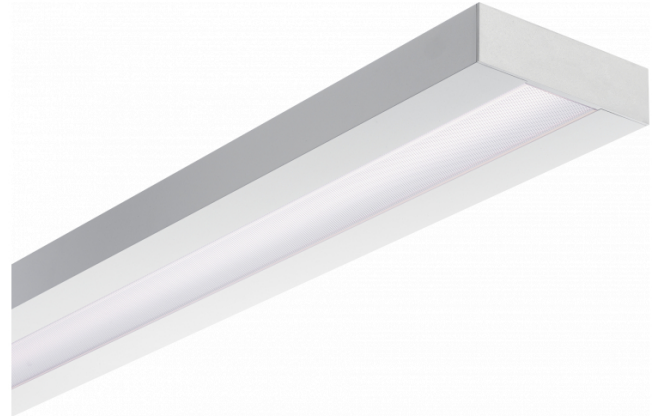
UGR	>19
CIE Fluxcode	58 89 98 100 54


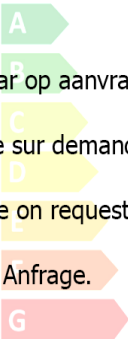

#### Abmessungen

A	1410 mm
---	---------

#### Bemerkungen

Deckenleuchte - Direkt - HO 150mA - MPO - ANO








Verrijgbaar op aanvraag.

Disponible sur demande.

Available on request.

Auf Anfrage.



WXYZ  
kWh/1000h

2019/2015